

# Bezpečnost na nejvyšší úrovni

Společnost ASO GmbH byla založena v roce 1984 s cílem zavést se jako výrobce inovačních výrobků a dodavatel služeb pro různé okruhy zákazníků. Dnes ASO Safety Solutions z německém Lippstadtu vyvíjí, vyrábí a prodává do celého světa bezpečnostní kontaktní prvky, jako jsou bezpečnostní kontaktní lišty, rohože, nárazníky, řídicí jednotky zákaznická řešení.



## Bezpečnostní kontaktní lišty

### SENTIR edge



Bezpečnostní kontaktní lišty ASO Safety Solutions jsou čidla citlivá na tlak nasazovaná jako zabezpečení zavíracích hran na místech s nebezpečím přímáčknutí nebo stříhu. Mohou být instalovány na automatických vratech, na strojích a dalších manipulačních zařízeních s cílem chránit osoby a materiál.

### Vhodné zejména pro aplikace

- Automatická vrata a brány
- Pohyblivé kryty strojů
- Automatické dveře strojů
- Automatizace budov
- Hromadná přeprava osob
- Automatizace plošin



### Novinka!

**Plug'N'Sense System**, vyvinutý a vyráběný společností ASO Safety Solutions, je nejpokročilejší systém svého druhu pro samokonfekci bezpečnostních kontaktních lišt. Kompaktní konstrukce umožňuje snadnou montáž bez použití lepidel s vysokou odolností a krytím IP65.

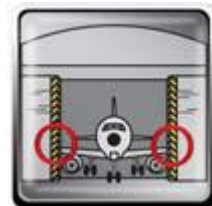


**contra**

## Bezpečnostní kontaktní nárazníky

# SENTIR bumper

Bezpečnostní kontaktní nárazníky – nazývané také bumper jsou bezpečnostní zařízení na dopravních prostředcích, skladištních vozících, ve skladech s vysokými regály a ve volně pohyblivých systémech. Používají se všude tam, kde jsou nutné větší deformační dráhy bezpečnostního zařízení. Vyrábí se v typizovaných velikostech a nebo dle přání zákazníky v rozličných tvarech a velikostích.



## Bezpečnostní kontaktní rohože

# SENTIR mat

Bezpečnostní kontaktní rohože jsou plošná spínací čidla, která nacházejí své uplatnění při zabezpečení areálů v oblasti veškeré průmyslové a výrobní automatizace. Vstoupení na rohož vyvolá okamžitý signál "stop", takže je možno zabránit ohrožujícím pohybům.



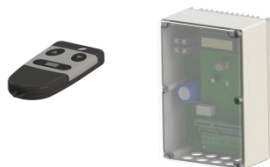
## Přenos signálu

# INDUS



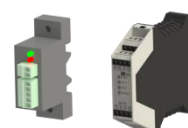
## Měniče a ovládání

# DRICO



## Bezpečnostní relé

# ELMON



**contra**